

“AB動線について”

「当院では、感染が疑われる患者様と非感染の患者様の待合と動線を完全に分離しています。」



【正面玄関の看板をご覧ください！】

感染症が疑われる患者様は、駐車場正面の「**B窓口**」で受付して下さい。

受付後、自家用車で来られている方は、なるべく**お呼び出し**まで**駐車場待機**していただきます。

徒歩で来られた方など、自家用車内で待機できない方は、院内の個別の「**B待合**」にご案内いたします。

【B窓口】

「発熱（この24時間以内に体温37.5℃以上）」

あるいは、「咳」・「鼻汁」・「咽頭痛」・「下痢」・「嘔吐」・「腹痛」

のある患者様は、駐車場正面の【**B窓口**】で受付してください。

上記の症状がない方は、そのまま正面玄関よりお入りになり、

【**A窓口**】で受付してください。

【**A窓口**】

ご不便をおかけしますが、何卒、よろしくお願い申し上げます。

むらたファミリークリニック 院長

非感染症の患者様は、正面玄関から入っていただき「**A窓口**」で受付していただきます。

そして「**A待合**」でお待ちいただきます。

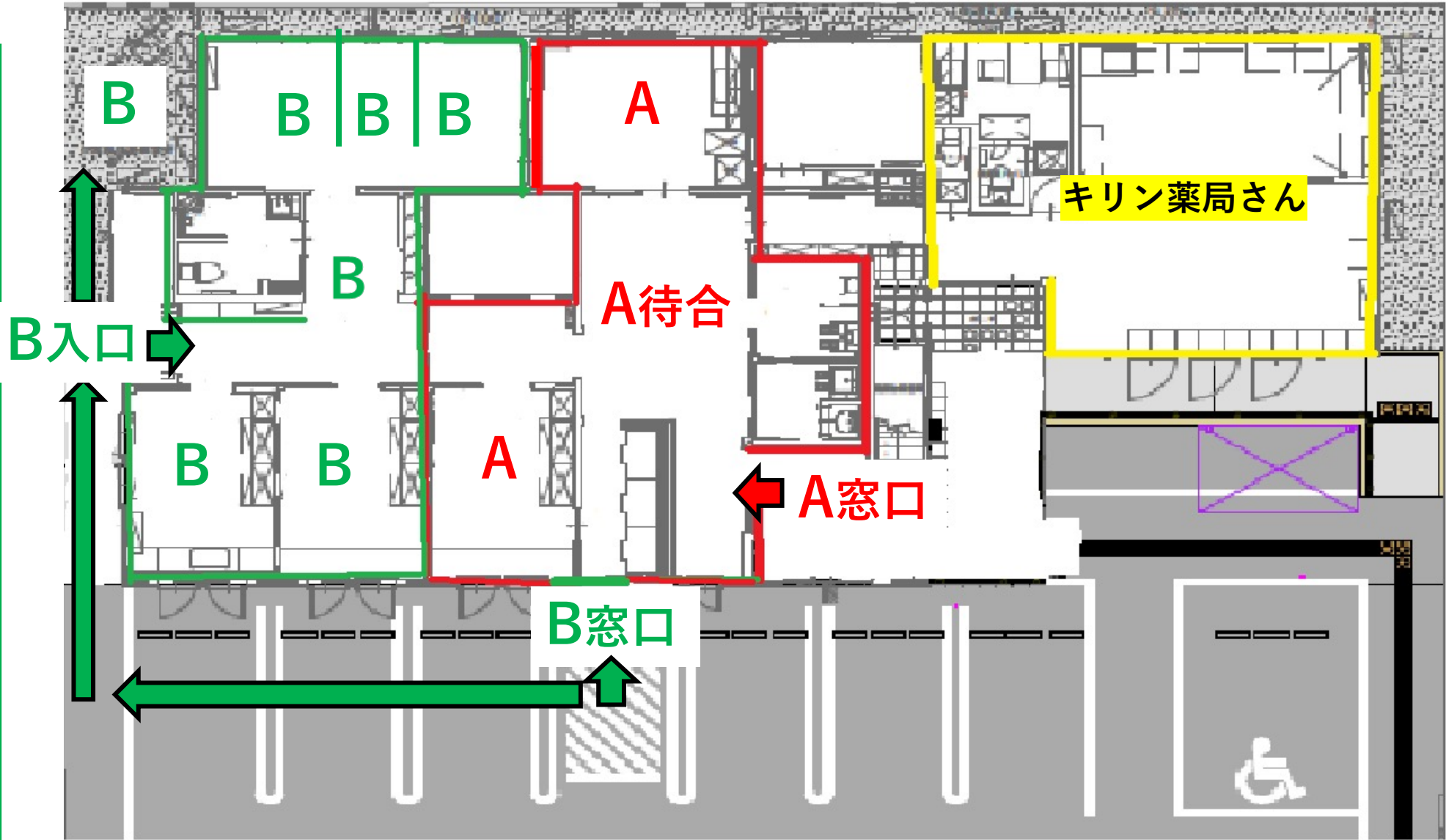


「感染が疑われる患者様と非感染の患者様の待合と動線を完全に分離しています。」

感染症の疑いのある方は、駐車場正面の「B窓口」で受付してください。

受付後、自家用車で来られている方はなるべくお呼び出しまで駐車場待機していただきます。

自家用車内で待機できない方は、院内の個別の「B待合(B)」にご案内いたします。



京都府下で新型コロナウイルス感染者が著しく増加している時期、あるいは事前の問診で新型コロナウイルス感染の可能性が高い方は、「B入口」外の屋外通路で診察させていただく場合もあります。

屋外で待機・診察させていただく場合もあるため、冬季などは十分に暖かい服装でご来院ください。

ご不便をおかけして、申し訳ございません。
ご理解ご協力のほどを何卒、よろしくお願い申し上げます。

むらたファミリークリニック 院長